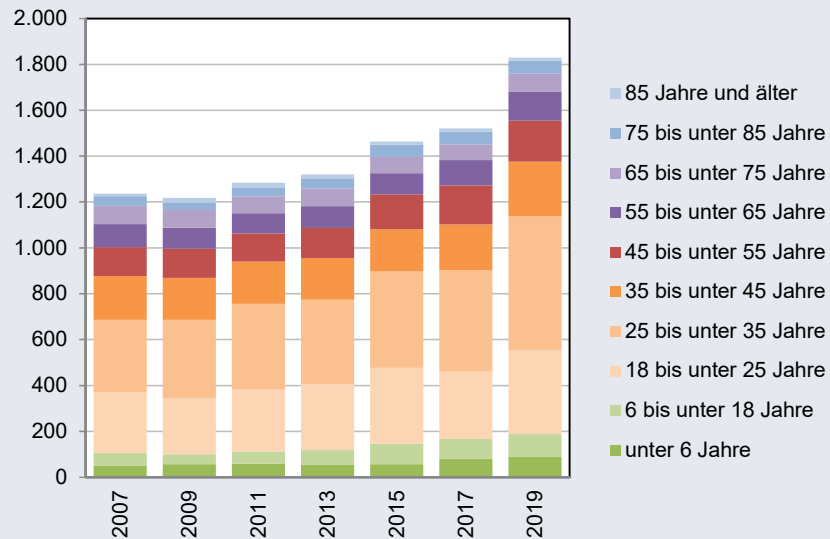
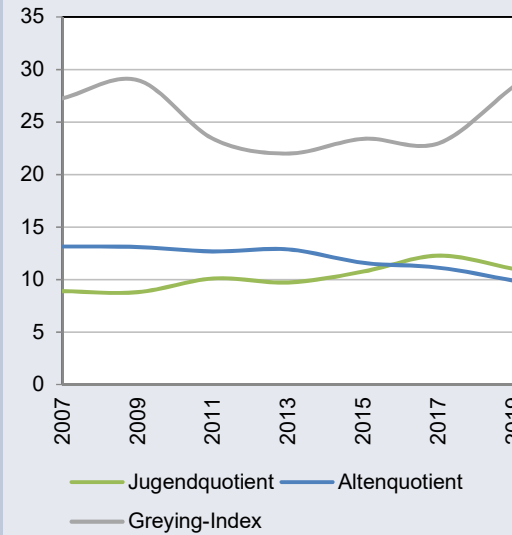


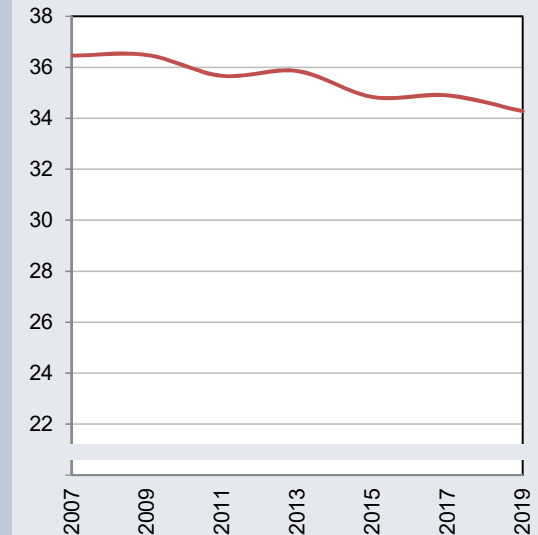
Hauptwohnbevölkerung nach Altersklassen



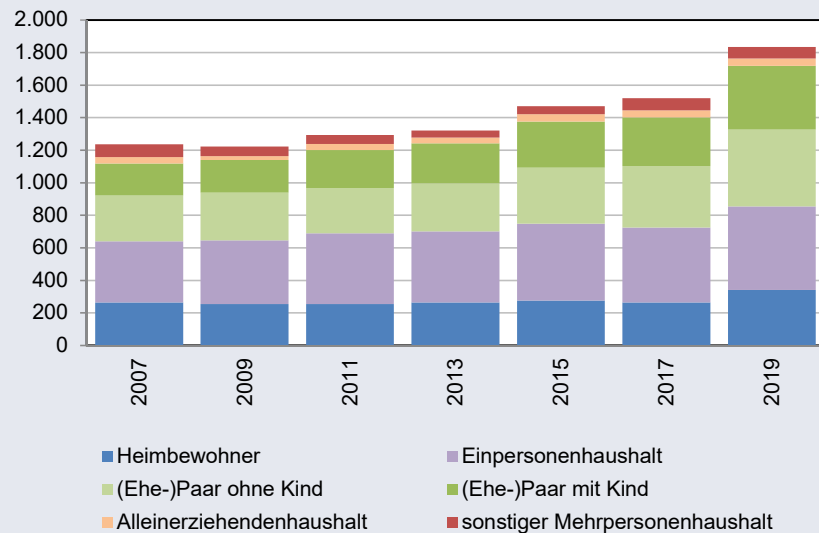
Kennzahlen zur Altersstruktur



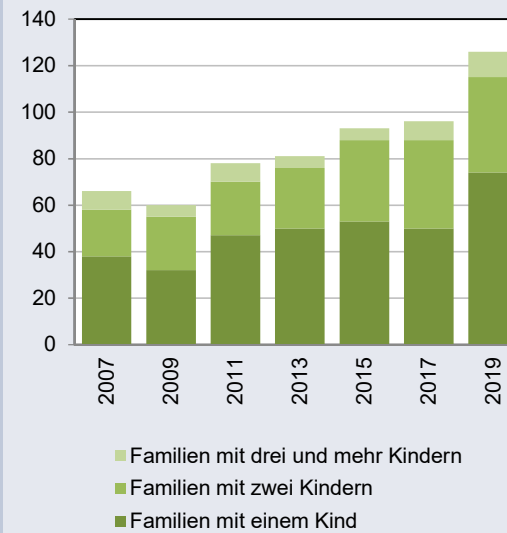
Durchschnittsalter



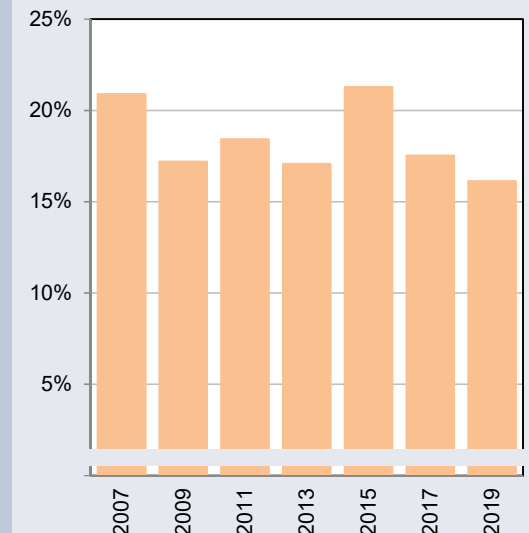
Hauptwohnbevölkerung nach Haushaltstypen



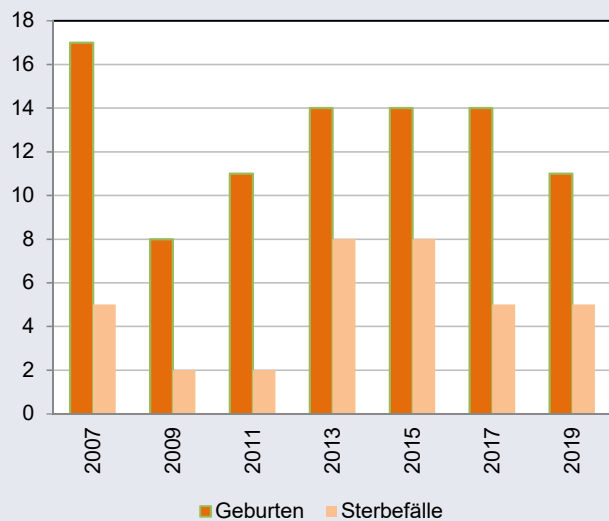
Familien nach Kinderzahl



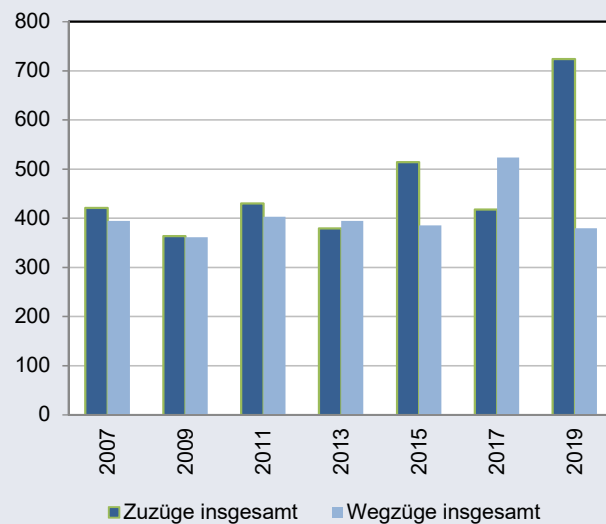
Anteil Alleinerziehendenfamilien



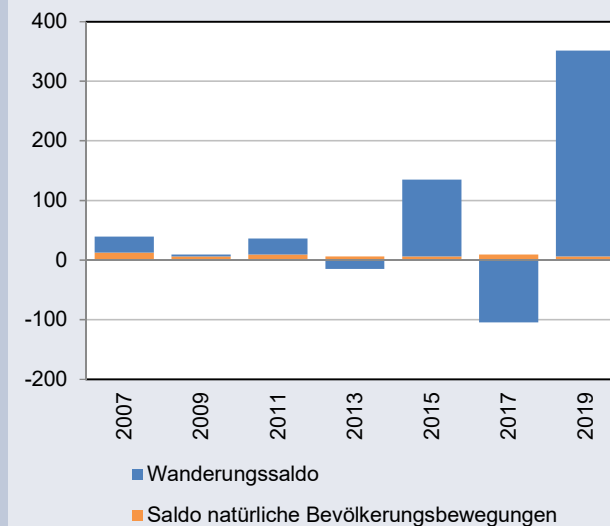
Geburten und Sterbefälle



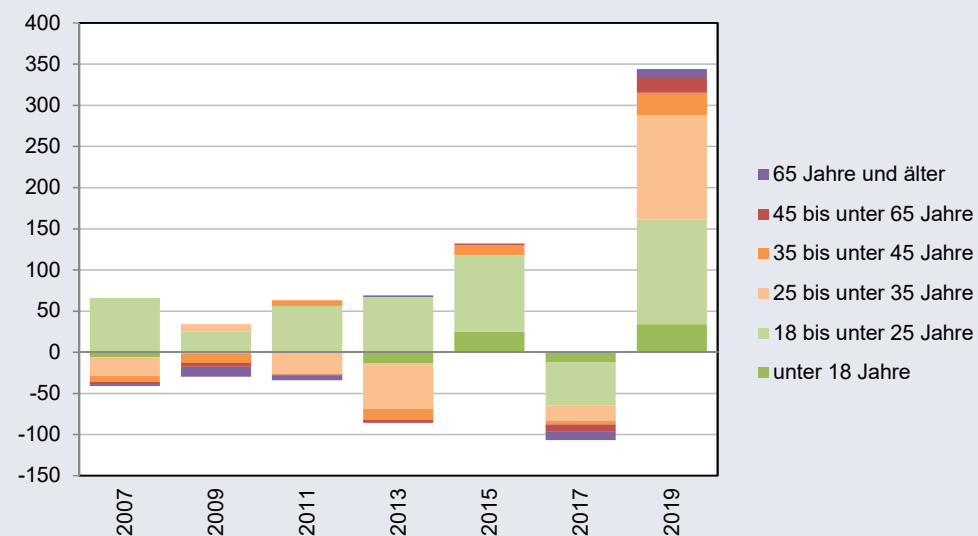
Zu- und Wegzüge



Bewegungssalden



Altersspezifische Wanderungssalden



Erläuterungen

Altenquotient	Der Altenquotient ist das Verhältnis von Menschen, die das "erwerbsfähige" Alter überschritten haben zu Menschen im erwerbsfähigen Alter. Unter "Erwerbsfähigen" werden hier Personen im Alter von 15 bis unter 65 Jahren verstanden.
Jugendquotient	Der Jugendquotient ist das Verhältnis von Menschen, die das "erwerbsfähige" Alter noch nicht erreicht haben zu Menschen im erwerbsfähigen Alter von 15 bis unter 65 Jahren.
Greying-Index	Zahl der Menschen im Alter ab 80 Jahren bezogen auf 100 Menschen im Alter von 60 bis unter 80 Jahre. Der Greying-Index charakterisiert den Alterungsprozess in den älteren Bevölkerungsgruppen.
Gesamtfertilität	Die Gesamtfertilität ist die Summe der altersspezifischen Geburtenraten, in diesem Fall die Zahl der Geburten je Frau über alle Altersjahre von 15 bis unter 45 Jahren. Sie gibt somit an, wieviele Kinder eine Frau im Lauf ihres Lebens unter den gegebenen Bedingungen des Beobachtungsjahres theoretisch gebären würde.
Sterberate 80plus	Die Sterberate gibt an, wieviele Todesfälle von Menschen ab 80 Jahren auf 1.000 Einwohner im Alter ab 80 Jahren entfallen.
Wanderungssaldo	Zuzüge in ein Gebiet abzüglich der Wegzüge
Saldo natürliche Bevölkerungsbewegungen	Geburten abzüglich Sterbefälle

Alle Angaben beziehen sich auf die Bevölkerung mit Hauptwohnsitz in der Stadt Erlangen. Bei Bevölkerungs-Bestandsdaten ist Stichtag der 31. Dezember des angegebenen Jahres. Bevölkerungsbewegungen sind die Bewegungen, die innerhalb des Berichtsjahres stattfanden.



	2007	2009	2011	2013	2015	2017	2019
Hauptwohnbevölkerung insgesamt	1.235	1.219	1.288	1.324	1.467	1.518	1.832

Bevölkerung nach Alter	2007	2009	2011	2013	2015	2017	2019
unter 6 Jahre	50	56	59	53	56	80	89
6 bis unter 18 Jahre	56	44	53	65	89	86	98
18 bis unter 25 Jahre	263	245	269	287	332	293	365
25 bis unter 35 Jahre	317	341	374	368	419	443	584
35 bis unter 45 Jahre	191	182	185	182	185	200	239
45 bis unter 55 Jahre	125	128	122	131	152	170	179
55 bis unter 65 Jahre	101	92	89	95	92	110	125
65 bis unter 75 Jahre	80	77	74	77	71	68	80
75 bis unter 85 Jahre	41	32	38	44	53	56	56
85 Jahre und älter	11	20	20	17	14	14	14

Bevölkerungsanteile nach Alter	2007	2009	2011	2013	2015	2017	2019
unter 6 Jahre	4,0%	4,6%	4,6%	4,0%	3,8%	5,3%	4,9%
6 bis unter 18 Jahre	4,5%	3,6%	4,1%	4,9%	6,1%	5,7%	5,3%
18 bis unter 25 Jahre	21,3%	20,1%	20,9%	21,7%	22,6%	19,3%	19,9%
25 bis unter 35 Jahre	25,7%	28,0%	29,0%	27,8%	28,6%	29,2%	31,9%
35 bis unter 45 Jahre	15,5%	14,9%	14,4%	13,7%	12,6%	13,2%	13,0%
45 bis unter 55 Jahre	10,1%	10,5%	9,5%	9,9%	10,4%	11,2%	9,8%
55 bis unter 65 Jahre	8,2%	7,5%	6,9%	7,2%	6,3%	7,2%	6,8%
65 bis unter 75 Jahre	6,5%	6,3%	5,7%	5,8%	4,8%	4,5%	4,4%
75 bis unter 85 Jahre	3,3%	2,6%	3,0%	3,3%	3,6%	3,7%	3,1%
85 Jahre und älter	0,9%	1,6%	1,6%	1,3%	1,0%	0,9%	0,8%

Kinder unter 6 Jahre	2007	2009	2011	2013	2015	2017	2019
0 Jahre	14	8	14	11	17	14	17
1 Jahr	11	8	11	14	11	17	23
2 Jahre	11	14	8	5	8	20	14
3 Jahre	8	8	8	8	14	11	14
4 Jahre	2	8	11	5	5	8	14
5 Jahre	5	5	8	11	5	8	8

	2007	2009	2011	2013	2015	2017	2019
Durchschnittsalter	36,5	36,5	35,7	35,9	34,8	34,9	34,3
Jugendquotient	8,9	8,8	10,1	9,7	10,8	12,3	11,0
Altenquotient	13,1	13,1	12,7	12,9	11,6	11,1	9,9
Greying-Index	27,3	29,0	23,4	22,0	23,4	23,0	28,4



Bevölkerung nach Haushaltstyp	2007	2009	2011	2013	2015	2017	2019
Heimbewohner	263	254	254	263	275	263	341
Einpersonenhaushalt	377	392	434	437	473	461	512
(Ehe-)Paar ohne Kind	281	293	278	296	344	377	473
(Ehe-)Paar mit Kind	197	200	233	245	284	299	392
Alleinerziehendenhaushalt	38	23	38	35	44	44	44
sonstiger Mehrpersonenhaushalt	80	59	56	44	50	74	71

Männer nach Haushaltstyp	2007	2009	2011	2013	2015	2017	2019
Heimbewohner	137	131	128	143	149	161	191
Einpersonenhaushalt	200	206	227	242	272	245	284
(Ehe-)Paar ohne Kind	146	152	140	155	176	191	242
(Ehe-)Paar mit Kind	101	92	113	116	146	155	191
Alleinerziehendenhaushalt	11	11	14	11	14	14	14
sonstiger Mehrpersonenhaushalt	38	29	29	20	20	41	32

Frauen nach Haushaltstyp	2007	2009	2011	2013	2015	2017	2019
Heimbewohner	125	125	125	119	128	104	149
Einpersonenhaushalt	176	185	206	197	200	218	227
(Ehe-)Paar ohne Kind	137	140	137	143	167	185	230
(Ehe-)Paar mit Kind	98	107	119	131	137	143	200
Alleinerziehendenhaushalt	26	14	23	26	29	29	32
sonstiger Mehrpersonenhaushalt	41	29	26	26	29	32	38

Haushalte insgesamt	2007	2009	2011	2013	2015	2017	2019
	611	614	662	677	746	773	887

Haushalte nach Haushaltstyp	2007	2009	2011	2013	2015	2017	2019
Einpersonenhaushalte	377	392	434	437	473	461	512
(Ehe-)Paare ohne Kind	131	134	128	137	158	182	218
(Ehe-)Paare mit Kind	53	53	62	68	74	80	104
Alleinerziehendenhaushalte	14	11	14	14	20	17	20
Sonstige Mehrpersonenhaushalte	38	26	26	23	23	35	32

Haushalte nach Zahl der Personen	2007	2009	2011	2013	2015	2017	2019
Haushalte mit einer Person	377	392	434	437	473	461	512
Haushalte mit zwei Personen	155	140	137	146	170	209	233
Haushalte mit drei Personen	47	47	56	53	50	50	68
Haushalte mit vier Personen	23	23	26	32	47	44	56
Haushalte mit mehr als vier Personen	11	11	11	8	8	11	17



Haushalte nach Zahl der Kinder	2007	2009	2011	2013	2015	2017	2019
Familien insgesamt	67	64	76	82	94	97	124
Familien mit einem Kind	38	32	47	50	53	50	74
Familien mit zwei Kindern	20	23	23	26	35	38	41
Familien mit drei und mehr Kindern	8	5	8	5	5	8	11



Anteil Alleinerziehende an Familien	20,9%	17,2%	18,4%	17,1%	21,3%	17,5%	16,1%
-------------------------------------	-------	-------	-------	-------	-------	-------	-------

Natürliche Bevölkerungsbewegungen	2007	2009	2011	2013	2015	2017	2019
Geburten	17	8	11	14	14	14	11
Sterbefälle	5	2	2	8	8	5	5
Saldo natürliche Bevölkerungsbewegungen	+12	+6	+9	+6	+6	+9	+6
Gesamtfertilität	k.A.	k.A.	k.A.	k.A.	k.A.	k.A.	k.A.
Durchschnittsalter Mütter bei Erstgeburt	k.A.	k.A.	k.A.	k.A.	k.A.	k.A.	k.A.
Sterberate der Bevölkerung ab 80 Jahre (auf Tsd.)	k.A.	k.A.	k.A.	k.A.	k.A.	k.A.	k.A.

Wanderungsbewegungen	2007	2009	2011	2013	2015	2017	2019
Zuzüge insgesamt	421	364	430	379	514	418	724
Wegzüge insgesamt	394	361	403	394	385	523	379
Wanderungssaldo	+27	+3	+27	-15	+129	-105	+345
Zuzüge in das Stadtgebiet	308	263	305	275	368	290	482
Zuzüge als innerstädtische Umzüge	113	101	125	104	146	128	242
Wegzüge aus dem Stadtgebiet	266	221	233	257	257	263	233
Wegzüge als innerstädtische Umzüge	128	140	170	137	128	260	146



Wanderungssaldo Bevölkerung unter 18 Jahren	-6	-2	-2	-14	+25	-12	+34
Wanderungssaldo Bevölkerung 18 bis unter 25 Jahre	+66	+25	+56	+67	+92	-53	+127
Wanderungssaldo Bevölkerung 25 bis unter 35 Jahre	-23	+9	-25	-55	+1	-18	+127
Wanderungssaldo Bevölkerung 35 bis unter 45 Jahre	-7	-11	+7	-13	+12	-5	+27
Wanderungssaldo Bevölkerung 45 bis unter 65 Jahre	-3	-5	-1	-4	+2	-8	+18
Wanderungssaldo Bevölkerung ab 65 Jahre	-2	-12	-6	+2	-1	-11	+11

Wert ist im Vergleich zum vorhergehenden Wert ...

stark gesunken
leicht gesunken
(nahezu) unverändert
leicht gestiegen
stark gestiegen

Längerfristige Tendenz ...

↑ stark steigend
↗ leicht steigend
↘ leicht fallend
↓ stark fallend

Die Daten wurden aus datenschutzrechtlichen Gründen einer verschobenen Dreierroundung unterzogen (1,2,3=2; 4,5,6=5; 7,8,9=8...), wenn erforderlich.

