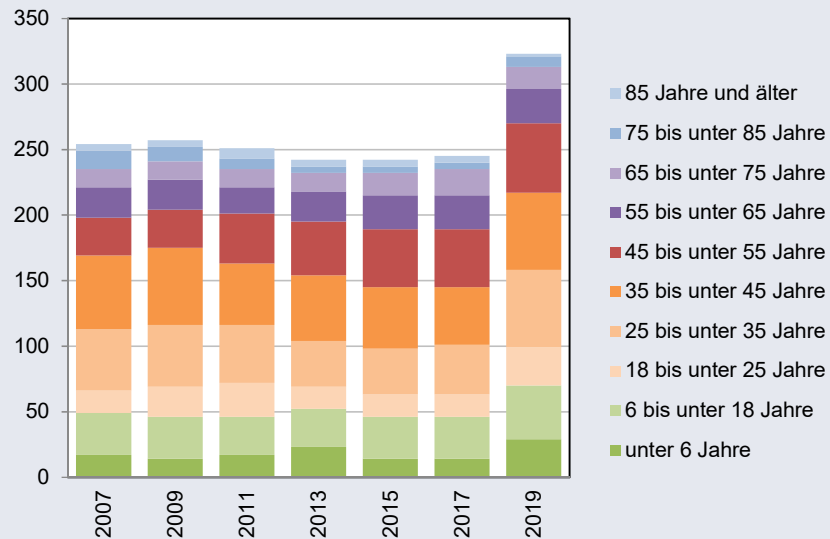
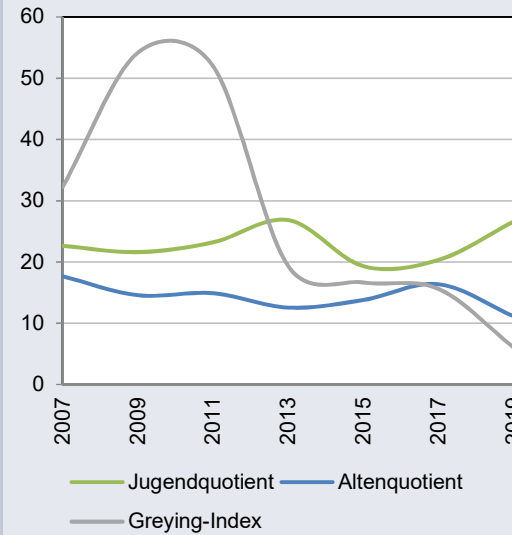


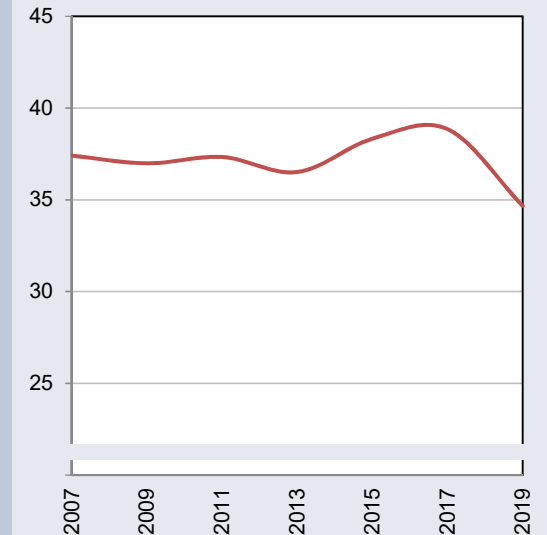
Hauptwohnbevölkerung nach Altersklassen



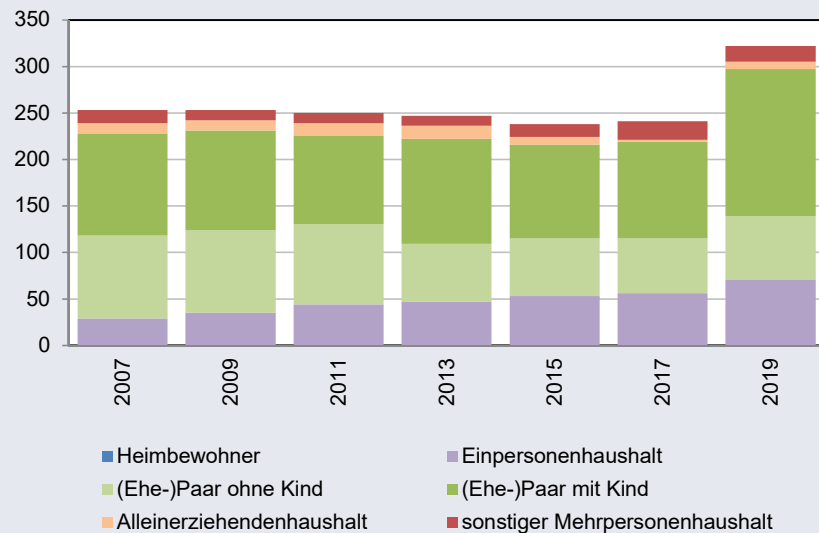
Kennzahlen zur Altersstruktur



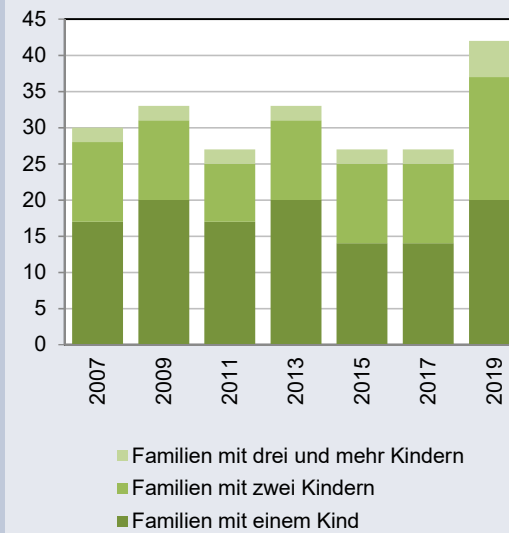
Durchschnittsalter



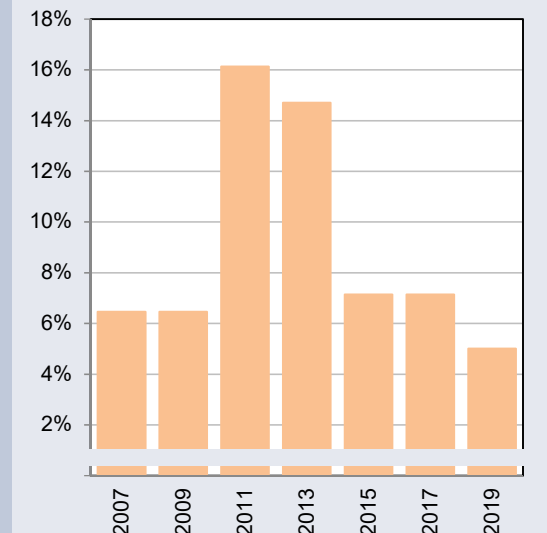
Hauptwohnbevölkerung nach Haushaltstypen



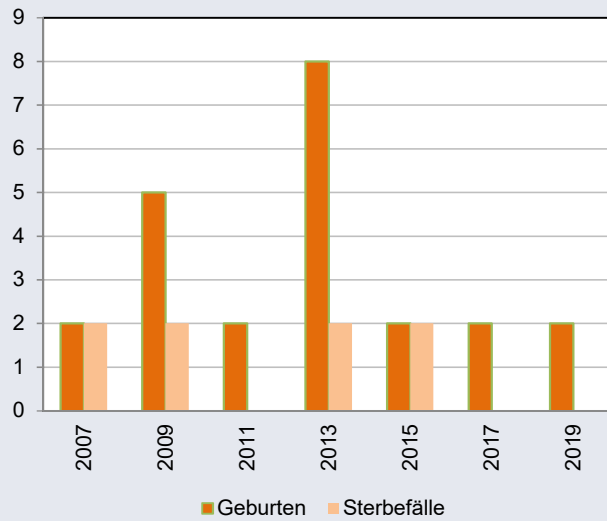
Familien nach Kinderzahl



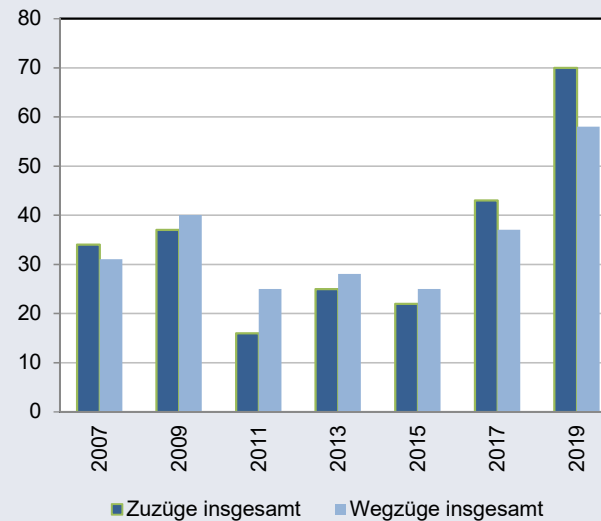
Anteil Alleinerziehendenfamilien



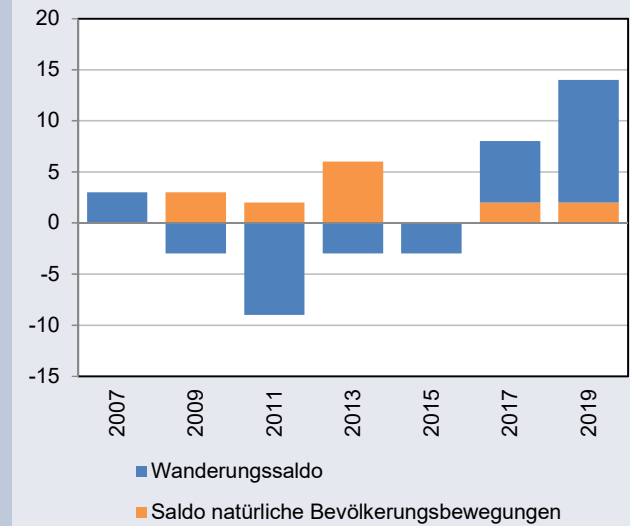
Geburten und Sterbefälle



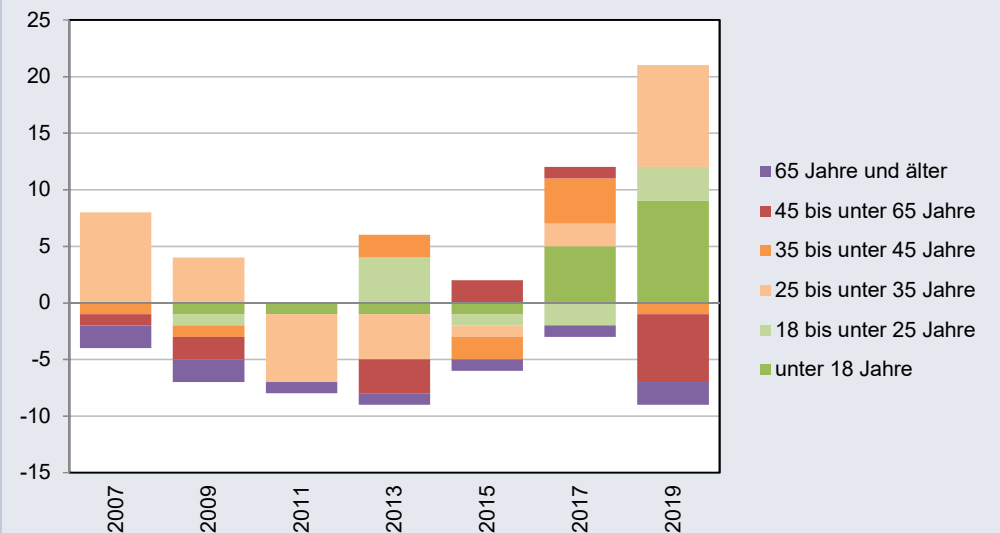
Zu- und Wegzüge



Bewegungssalden



Altersspezifische Wanderungssalden



Erläuterungen

Altenquotient	Der Altenquotient ist das Verhältnis von Menschen, die das "erwerbsfähige" Alter überschritten haben zu Menschen im erwerbsfähigen Alter. Unter "Erwerbsfähigen" werden hier Personen im Alter von 15 bis unter 65 Jahren verstanden.
Jugendquotient	Der Jugendquotient ist das Verhältnis von Menschen, die das "erwerbsfähige" Alter noch nicht erreicht haben zu Menschen im erwerbsfähigen Alter von 15 bis unter 65 Jahren.
Greying-Index	Zahl der Menschen im Alter ab 80 Jahren bezogen auf 100 Menschen im Alter von 60 bis unter 80 Jahre. Der Greying-Index charakterisiert den Alterungsprozess in den älteren Bevölkerungsgruppen.
Gesamtfertilität	Die Gesamtfertilität ist die Summe der altersspezifischen Geburtenraten, in diesem Fall die Zahl der Geburten je Frau über alle Altersjahre von 15 bis unter 45 Jahren. Sie gibt somit an, wieviele Kinder eine Frau im Lauf ihres Lebens unter den gegebenen Bedingungen des Beobachtungsjahres theoretisch gebären würde.
Sterberate 80plus	Die Sterberate gibt an, wieviele Todesfälle von Menschen ab 80 Jahren auf 1.000 Einwohner im Alter ab 80 Jahren entfallen.
Wanderungssaldo	Zuzüge in ein Gebiet abzüglich der Wegzüge
Saldo natürliche Bevölkerungsbewegungen	Geburten abzüglich Sterbefälle

Alle Angaben beziehen sich auf die Bevölkerung mit Hauptwohnsitz in der Stadt Erlangen. Bei Bevölkerungs-Bestandsdaten ist Stichtag der 31. Dezember des angegebenen Jahres. Bevölkerungsbewegungen sind die Bewegungen, die innerhalb des Berichtsjahres stattfanden.



	2007	2009	2011	2013	2015	2017	2019
Hauptwohnbevölkerung insgesamt	254	252	250	244	241	242	321

Bevölkerung nach Alter	2007	2009	2011	2013	2015	2017	2019
unter 6 Jahre	17	14	17	23	14	14	29
6 bis unter 18 Jahre	32	32	29	29	32	32	41
18 bis unter 25 Jahre	17	23	26	17	17	17	29
25 bis unter 35 Jahre	47	47	44	35	35	38	59
35 bis unter 45 Jahre	56	59	47	50	47	44	59
45 bis unter 55 Jahre	29	29	38	41	44	44	53
55 bis unter 65 Jahre	23	23	20	23	26	26	26
65 bis unter 75 Jahre	14	14	14	14	17	20	17
75 bis unter 85 Jahre	14	11	8	5	5	5	8
85 Jahre und älter	5	5	8	5	5	5	2

Bevölkerungsanteile nach Alter	2007	2009	2011	2013	2015	2017	2019
unter 6 Jahre	6,7%	5,6%	6,8%	9,4%	5,8%	5,8%	9,0%
6 bis unter 18 Jahre	12,6%	12,7%	11,6%	11,9%	13,3%	13,2%	12,8%
18 bis unter 25 Jahre	6,7%	9,1%	10,4%	7,0%	7,1%	7,0%	9,0%
25 bis unter 35 Jahre	18,5%	18,7%	17,6%	14,3%	14,5%	15,7%	18,4%
35 bis unter 45 Jahre	22,0%	23,4%	18,8%	20,5%	19,5%	18,2%	18,4%
45 bis unter 55 Jahre	11,4%	11,5%	15,2%	16,8%	18,3%	18,2%	16,5%
55 bis unter 65 Jahre	9,1%	9,1%	8,0%	9,4%	10,8%	10,7%	8,1%
65 bis unter 75 Jahre	5,5%	5,6%	5,6%	5,7%	7,1%	8,3%	5,3%
75 bis unter 85 Jahre	5,5%	4,4%	3,2%	2,0%	2,1%	2,1%	2,5%
85 Jahre und älter	2,0%	2,0%	3,2%	2,0%	2,1%	2,1%	0,6%

Kinder unter 6 Jahre	2007	2009	2011	2013	2015	2017	2019
0 Jahre	2	5	2	5	2	2	5
1 Jahr	2	5	5	5	2	0	5
2 Jahre	5	2	2	2	2	2	5
3 Jahre	2	2	2	5	2	5	2
4 Jahre	2	2	2	2	2	2	5
5 Jahre	5	2	2	5	5	2	8

	2007	2009	2011	2013	2015	2017	2019
Durchschnittsalter	37,4	37,0	37,3	36,5	38,3	38,9	34,7
Jugendquotient	22,7	21,6	23,2	26,9	19,3	20,3	26,6
Altenquotient	17,7	14,6	14,9	12,6	13,8	16,4	11,2
Greying-Index	32,3	54,2	52,0	19,4	16,7	15,6	6,1



Bevölkerung nach Haushaltstyp	2007	2009	2011	2013	2015	2017	2019
Heimbewohner	0	0	0	0	0	0	0
Einpersonenhaushalt	29	35	44	47	53	56	71
(Ehe-)Paar ohne Kind	89	89	86	62	62	59	68
(Ehe-)Paar mit Kind	110	107	95	113	101	104	158
Alleinerziehendenhaushalt	11	11	14	14	8	2	8
sonstiger Mehrpersonenhaushalt	14	11	11	11	14	20	17

Männer nach Haushaltstyp	2007	2009	2011	2013	2015	2017	2019
Heimbewohner	0	0	0	0	0	0	0
Einpersonenhaushalt	17	23	29	29	35	38	53
(Ehe-)Paar ohne Kind	44	44	41	32	32	29	35
(Ehe-)Paar mit Kind	53	50	44	53	50	47	80
Alleinerziehendenhaushalt	5	2	5	2	5	2	5
sonstiger Mehrpersonenhaushalt	5	5	5	5	5	14	11

Frauen nach Haushaltstyp	2007	2009	2011	2013	2015	2017	2019
Heimbewohner	0	0	0	0	0	0	0
Einpersonenhaushalt	11	11	14	17	17	17	17
(Ehe-)Paar ohne Kind	47	47	44	29	32	29	35
(Ehe-)Paar mit Kind	59	56	53	59	53	56	77
Alleinerziehendenhaushalt	5	8	11	11	5	2	2
sonstiger Mehrpersonenhaushalt	8	5	5	5	8	8	5

Haushalte insgesamt	2007	2009	2011	2013	2015	2017	2019
	107	107	116	110	116	116	149

Haushalte nach Haushaltstyp	2007	2009	2011	2013	2015	2017	2019
Einpersonenhaushalte	29	35	44	47	53	56	71
(Ehe-)Paare ohne Kind	38	38	35	23	26	26	29
(Ehe-)Paare mit Kind	29	29	26	29	26	26	38
Alleinerziehendenhaushalte	2	2	5	5	2	2	2
Sonstige Mehrpersonenhaushalte	8	5	5	5	8	8	8

Haushalte nach Zahl der Personen	2007	2009	2011	2013	2015	2017	2019
Haushalte mit einer Person	29	35	44	47	53	56	71
Haushalte mit zwei Personen	38	29	32	20	23	26	26
Haushalte mit drei Personen	17	26	23	26	20	17	23
Haushalte mit vier Personen	17	14	11	11	11	14	14
Haushalte mit mehr als vier Personen	8	5	5	5	8	8	11



Haushalte nach Zahl der Kinder	2007	2009	2011	2013	2015	2017	2019
Familien insgesamt	31	31	31	34	28	28	40
Familien mit einem Kind	17	20	17	20	14	14	20
Familien mit zwei Kindern	11	11	8	11	11	11	17
Familien mit drei und mehr Kindern	2	2	2	2	2	2	5

Anteil Alleinerziehende an Familien	6,5%	6,5%	16,1%	14,7%	7,1%	7,1%	5,0%
-------------------------------------	------	------	-------	-------	------	------	------

Natürliche Bevölkerungsbewegungen	2007	2009	2011	2013	2015	2017	2019
Geburten	2	5	2	8	2	2	2
Sterbefälle	2	2	0	2	2	0	0
Saldo natürliche Bevölkerungsbewegungen	+/-0	+3	+2	+6	+/-0	+2	+2
Gesamtfertilität	k.A.	k.A.	k.A.	k.A.	k.A.	k.A.	k.A.
Durchschnittsalter Mütter bei Erstgeburt	k.A.	k.A.	k.A.	k.A.	k.A.	k.A.	k.A.
Sterberate der Bevölkerung ab 80 Jahre (auf Tsd.)	k.A.	k.A.	k.A.	k.A.	k.A.	k.A.	k.A.

Wanderungsbewegungen	2007	2009	2011	2013	2015	2017	2019
Zuzüge insgesamt	34	37	16	25	22	43	70
Wegzüge insgesamt	31	40	25	28	25	37	58
Wanderungssaldo	+3	-3	-9	-3	-3	+6	+12
Zuzüge in das Stadtgebiet	26	23	11	14	17	23	50
Zuzüge als innerstädtische Umzüge	8	14	5	11	5	20	20
Wegzüge aus dem Stadtgebiet	8	17	20	14	8	17	47
Wegzüge als innerstädtische Umzüge	23	23	5	14	17	20	11

Wanderungssaldo Bevölkerung unter 18 Jahren	+/-0	-1	-1	-1	-1	+5	+9
Wanderungssaldo Bevölkerung 18 bis unter 25 Jahre	+/-0	-1	+/-0	+4	-1	-2	+3
Wanderungssaldo Bevölkerung 25 bis unter 35 Jahre	+8	+4	-6	-4	-1	+2	+9
Wanderungssaldo Bevölkerung 35 bis unter 45 Jahre	-1	-1	+/-0	+2	-2	+4	-1
Wanderungssaldo Bevölkerung 45 bis unter 65 Jahre	-1	-2	+/-0	-3	+2	+1	-6
Wanderungssaldo Bevölkerung ab 65 Jahre	-2	-2	-1	-1	-1	-1	-2

Wert ist im Vergleich zum vorhergehenden Wert ...

stark gesunken leicht gesunken (nahezu) unverändert leicht gestiegen stark gestiegen

Längerfristige Tendenz ...

↑ stark steigend ↗ leicht steigend ↘ leicht fallend ↓ stark fallend

Die Daten wurden aus datenschutzrechtlichen Gründen einer verschobenen Dreierroundung unterzogen (1,2,3=2; 4,5,6=5; 7,8,9=8...), wenn erforderlich.

